

Dal Zotto®

Natura e Calore



Scopri come è facile ottenere
gli incentivi con
IL CONTO TERMICO 2.0

www.dalzotto.com

1.2019

LE ZONE CLIMATICHE

Lo scopo è quello di regolamentare le fasce di consumo di energia elettrica e gas su tutto il territorio nazionale, identificando zona per zona le temperature medie.







Le zone identificate sono 6, e vengono espresse con delle lettere, dalla A (minor consumo) alla F (maggior consumo).

Il contributo dato dal Conto Termico varia secondo la potenza dell'apparecchio, le sue emissioni e la zona climatica dove è installato.

Scopri precisamente in che zona sei: visita il sito www.dalzotto.com nella sezione dedicata al Conto Termico!



Immagine a solo scopo indicativo.

	A 600 ore di funzionamento annue
	B 850 ore di funzionamento annue
	C 1100 ore di funzionamento annue
	D 1400 ore di funzionamento annue
	E 1700 ore di funzionamento annue
	F 1800 ore di funzionamento annue

QUALI SONO I PRODOTTI INCENTIVABILI

Per poter usufruire degli incentivi previsti dal Conto Termico 2.0, il nuovo prodotto in sostituzione deve rispondere a particolari requisiti e standard qualitativi in termini di rendimento ed emissioni in atmosfera. Scopri tutti i modelli a legna e a pellet Dal Zotto che soddisfano i requisiti del Conto Termico 2.0 e calcola quanto puoi risparmiare.



STUFE A LEGNA



STUFE A PELLET



CAMINI



TERMOPRODOTTI

LE CUCINE A LEGNA: PERCHÉ NON RIENTRANO NEL CONTO TERMICO 2.0



Le cucine a legna sono omologate secondo la normativa EN12815, la norma europea di riferimento per gli apparecchi da cottura a combustibile solido che specifica i requisiti di progettazione, fabbricazione, costruzione, sicurezza e prestazioni. Il Conto Termico, invece, per le biomasse stabilisce la sua applicabilità solo per gli apparecchi di climatizzazione invernale (come ad esempio le stufe a legna o pellet che hanno però altre norme di riferimento) e non ha quindi previsto le cucine nell'elenco dei prodotti incentivabili, essendo queste progettate non solo per riscaldare ma anche per cucinare.

COS'È IL CONTO TERMICO 2.0?

In Italia si assegna un incentivo specifico alla produzione di energia termica da fonti rinnovabili come legna e pellet.

Questi incentivi, conosciuti sotto il nome di "Conto Termico" e ora aggiornati con la **nuova versione 2.0 in vigore dal 31 maggio 2016**, offrono un sostegno concreto a chi sostituisce un apparecchio obsoleto, cioè con bassi rendimenti ed alte emissioni, **premiando chi installa apparecchi di ultima generazione** che garantiscono invece una riduzione delle emissioni in atmosfera e un maggior rendimento energetico.

Il Conto Termico 2.0 è un vero e proprio "assegno" che, grazie anche alle semplificazioni introdotte, viene erogato in **un'unica rata fino a € 5.000** (mentre rimane in due rate per importi superiori) e garantisce la riduzione dei tempi di pagamento in soli 2 mesi.

PERCHÈ IL CONTO TERMICO 2.0?

Il Conto Termico ti permette di riavere fino al 65% sulla tua spesa d'acquisto per una stufa, alla quale puoi aggiungere altri costi correlati.

Ad esempio:

- Acquisto prodotto (Rita Elite Evo - € 1.957)
- + Installazione (€ 400)
- + Trasporto (€ 50)
- + Pratica Standard (€ 200)
- = Importo spesa totale (€ 2.607)

Incentivo per la stufa a pellet Rita Elite Evo installata in ZONA E = € 1.593,79

Incentivo effettivo corrisposto entro 2 mesi = € 1.593,79 (~ 61,1% della spesa 😊)

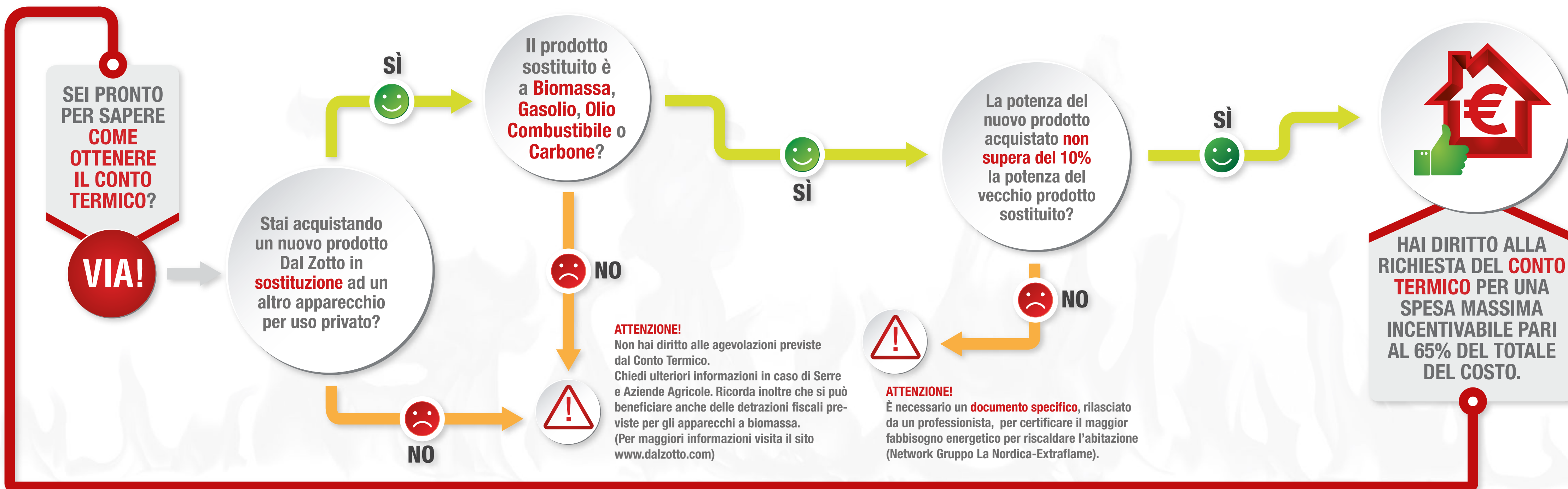
ATTENZIONE: si ha diritto all'incentivo come da tabella prodotti (vedi retro) a patto che lo stesso non superi il 65% della spesa totale.

COME POSSO OTTENERE IL CONTO TERMICO 2.0?

Il Conto Termico può essere richiesto da tutti, ora ancora più facilmente grazie alle semplificazioni introdotte.

Scopri se hai i requisiti per accedere ai contributi seguendo lo schema di massima qui sotto. È più semplice di quanto pensi!

Rivolgiti al **Network Gruppo La Nordica-Extraflame**, una rete di professionisti specializzati e selezionati dal nostro gruppo, che potrà seguirti in tutte le fasi della pratica: chiedi al rivenditore di fiducia maggiori informazioni.



CONTO TERMICO 2.0: TABELLA DEI PRODOTTI INCENTIVABILI

Di seguito troverete gli importi erogabili in relazione al prodotto e alla zona climatica

DATI PRODOTTO (aggiornati 07/2019)				ZONA CLIMATICA (totale incentivo previsto, erogazione max 65% investimento)					
---------------------------------------	--	--	--	--	--	--	--	--	--

PRODOTTO	MODELLO	kW-N	Ce	A	B	C	D	E	F
STUFA A LEGNA	Ombretta Forno 13 Evo	6,7	1,5	€ 458,79	€ 649,95	€ 841,11	€ 1.070,51	€ 1.299,90	€ 1.376,37
	Flaminia	8,3	1,5	€ 510,44	€ 723,12	€ 935,81	€ 1.191,03	€ 1.446,25	€ 1.531,32
CAMINI A LEGNA	Inserto 800 PRS	8,3	1,2	€ 408,35	€ 578,50	€ 748,65	€ 952,82	€ 1.157,00	€ 1.225,06
STUFE A PELLETT VENTILATE	Tecla	6,0	1,5	€ 432,17	€ 612,24	€ 792,32	€ 1.008,40	€ 1.224,49	€ 1.296,52
	Stefy	6,2	1	€ 293,39	€ 415,63	€ 537,88	€ 684,57	€ 831,26	€ 880,16
	Edy	6,3	1	€ 295,96	€ 419,28	€ 542,59	€ 690,57	€ 838,55	€ 887,88
	Edy Evo	6,5	1,2	€ 361,18	€ 511,68	€ 662,17	€ 842,76	€ 1.023,35	€ 1.083,55
	Gabry	7,0	1	€ 312,90	€ 443,28	€ 573,65	€ 730,11	€ 886,56	€ 938,71
	Gabry Evo	7,0	1,5	€ 469,35	€ 664,92	€ 860,48	€ 1.095,16	€ 1.329,83	€ 1.408,06
	Genny	7,0	1	€ 312,90	€ 443,28	€ 573,65	€ 730,11	€ 886,56	€ 938,71
	Genny Steel	7,0	1	€ 312,90	€ 443,28	€ 573,65	€ 730,11	€ 886,56	€ 938,71
	Melania Steel	8,2	1,5	€ 507,52	€ 718,98	€ 930,45	€ 1.184,21	€ 1.437,97	€ 1.522,55
	Melania	8,2	1,5	€ 507,52	€ 718,98	€ 930,45	€ 1.184,21	€ 1.437,97	€ 1.522,55
	Elda Steel	8,2	1,5	€ 507,81	€ 719,40	€ 930,99	€ 1.184,89	€ 1.438,80	€ 1.523,43
	Azzurra	9,0	1,5	€ 529,97	€ 750,79	€ 971,61	€ 1.236,60	€ 1.501,58	€ 1.589,91
	Rita	9,0	1,5	€ 529,97	€ 750,79	€ 971,61	€ 1.236,60	€ 1.501,58	€ 1.589,91
	Rita Evo	10,2	1,5	€ 560,16	€ 793,56	€ 1.026,96	€ 1.307,04	€ 1.587,12	€ 1.680,48
	Diletta	10,3	1,5	€ 562,51	€ 796,89	€ 1.031,27	€ 1.312,53	€ 1.593,79	€ 1.687,54
	Aurora	10,5	1,2	€ 453,72	€ 642,77	€ 831,82	€ 1.058,68	€ 1.285,54	€ 1.361,16
	Noemi Steel	11,1	1,5	€ 581,42	€ 823,68	€ 1.065,94	€ 1.356,65	€ 1.647,36	€ 1.744,27
Noemi Maiolica	11,1	1,5	€ 581,42	€ 823,68	€ 1.065,94	€ 1.356,65	€ 1.647,36	€ 1.744,27	
STUFE A PELLETT CANALIZZATE	Genny Elite Steel	7,0	1,2	€ 375,48	€ 531,93	€ 688,39	€ 876,13	€ 1.063,87	€ 1.126,45
	Leyla Elite	8,0	1,5	€ 501,56	€ 710,55	€ 919,53	€ 1.170,31	€ 1.421,09	€ 1.504,68
	Gabry Elite	8,0	1	€ 334,37	€ 473,70	€ 613,02	€ 780,21	€ 947,39	€ 1.003,12
	Gabry Elite Evo	8,0	1,5	€ 501,56	€ 710,55	€ 919,53	€ 1.170,31	€ 1.421,09	€ 1.504,68
	Karin	8,0	1,5	€ 501,56	€ 710,55	€ 919,53	€ 1.170,31	€ 1.421,09	€ 1.504,68
	Karin Steel	8,0	1,5	€ 501,56	€ 710,55	€ 919,53	€ 1.170,31	€ 1.421,09	€ 1.504,68
	Melania Elite Steel	8,2	1,5	€ 507,52	€ 718,98	€ 930,45	€ 1.184,21	€ 1.437,97	€ 1.522,55
	Elda Elite Steel	8,2	1,5	€ 508,10	€ 719,82	€ 931,53	€ 1.185,58	€ 1.439,63	€ 1.524,31
	Rita Elite	10,2	1,3	€ 560,16	€ 793,56	€ 1.026,96	€ 1.307,04	€ 1.587,12	€ 1.680,48
	Beatrice	10,2	1,5	€ 560,16	€ 793,56	€ 1.026,96	€ 1.307,04	€ 1.587,12	€ 1.680,48
	Rita Elite Evo	10,3	1,5	€ 562,51	€ 796,89	€ 1.031,27	€ 1.312,53	€ 1.593,79	€ 1.687,54
	Noemi Elite Steel	11,0	1,2	€ 462,70	€ 655,49	€ 848,28	€ 1.079,63	€ 1.310,98	€ 1.388,09
	Brunella Elite	12,0	1,5	€ 599,36	€ 849,09	€ 1.098,83	€ 1.398,51	€ 1.698,19	€ 1.798,08
INSERTI A PELLETT	Inserto 700 2.0	7,1	1,2	€ 378,22	€ 535,81	€ 693,40	€ 882,51	€ 1.071,62	€ 1.134,66
	Inserto 700 Elite	11,0	1,5	€ 578,37	€ 819,36	€ 1.060,35	€ 1.349,54	€ 1.638,72	€ 1.735,12
	Inserto 700 Elite Crystal	11,0	1,5	€ 578,37	€ 819,36	€ 1.060,35	€ 1.349,54	€ 1.638,72	€ 1.735,12
TERMOPRODOTTI A PELLETT	Wanna Idro	12,0	1,2	€ 479,49	€ 679,27	€ 879,06	€ 1.118,80	€ 1.358,55	€ 1.438,46
	Frida Idro	12,7	1,5	€ 613,03	€ 868,47	€ 1.123,90	€ 1.430,41	€ 1.736,93	€ 1.839,10
	Jole Idro	14,1	1,2	€ 510,61	€ 723,36	€ 936,11	€ 1.191,41	€ 1.446,72	€ 1.531,82
	Jole Idro 2.0	14,2	1,2	€ 511,97	€ 725,29	€ 938,61	€ 1.194,60	€ 1.450,58	€ 1.535,91
	Marta Idro	18,8	1,2	€ 566,12	€ 802,00	€ 1.037,88	€ 1.320,94	€ 1.604,00	€ 1.698,35
	Marta Idro 2.0	19,0	1,5	€ 710,20	€ 1.006,11	€ 1.302,03	€ 1.657,13	€ 2.012,23	€ 2.130,60
	Inserto Idro 800	19,0	1,5	€ 710,20	€ 1.006,11	€ 1.302,03	€ 1.657,13	€ 2.012,23	€ 2.130,60
	Malika Idro	22,8	1,5	€ 754,17	€ 1.068,41	€ 1.382,65	€ 1.759,74	€ 2.136,83	€ 2.262,52
	Veronica Idro 25	23,5	1,5	€ 761,47	€ 1.078,75	€ 1.396,03	€ 1.776,76	€ 2.157,49	€ 2.284,41



www.dalzotto.com | info@dalzotto.com



- Il legno è la prima tra le risorse rinnovabili nel mondo.
- L'utilizzo sostenibile della legna non danneggia il bosco ma lo difende.
- I prodotti di ultima generazione abbattano le emissioni fino all'80% rispetto ai vecchi impianti.

“Il Gruppo La Nordica - Extraflame” sostiene il progetto “Italia che rinnova” e ti invita a scoprire tutte le verità sul riscaldamento da biomasse legnose come risorsa fondamentale per le famiglie, per l'ambiente e per l'economia. italiacherinnova.com